

dne **3. 10. 2022** od **7:30** do **19:30** hodin

---

**Plánovaná odstávka zahrnuje tyto lokality:****Hutisko-Solanec** (okres Vsetín)část obce **Solanec pod Soláněm**

č. p. 117, 124, 176-186, 188

č. ev. 33, 36, 37, 38, 69

kat. území **Solanec pod Soláněm** (kód **650064**): parcelní č. 1500/2**Karolinka** (okres Vsetín)

č. p. 686, 750

**Bzové:** č. p. 314, 315, 316, 318, 319, 321, 322, 324, 325, 327, 329, 330, 333, 335-340, 390, 688; č. ev. 45, 48, 58, 67, 70, 73, 75kat. území **Karolinka** (kód **663778**): parcelní č. 2956/3, 2988/6, 3092, 4442**Velké Karlovice** (okres Vsetín)

č. p. 3, 8-13, 16, 17, 18, 20, 21, 22, 25, 27, 32, 33, 34, 36, 39, 40, 42, 45-49, 52-57, 59, 60, 112, 127, 145, 154, 172, 248, 329, 335, 353, 361, 370, 379, 382, 397, 398, 404, 416, 436, 460, 518, 519, 546, 564, 599, 603, 621, 640, 641, 646, 647, 648, 651, 653, 656, 657, 663, 668, 675, 677, 695, 820, 837, 849, 852, 866, 901, 949, 962, 964, 1017, 1023, 1025, 1045, 1074, 1086, 1109, 1134, 1152

č. ev. 1, 9, 16, 17, 25, 41, 44, 45, 46, 47, 50, 53, 54, 55, 58, 61, 64, 71, 72, 74, 80, 81, 88, 90, 91, 92, 100-104, 106, 107, 109, 110, 111, 112, 115, 116, 117, 120, 122, 128, 137, 138, 155, 156, 158, 160, 161, 162, 163, 185, 193, 196, 197, 211, 212, 213, 219, 230, 247, 249, 251, 281, 316

kat. území **Velké Karlovice** (kód **779016**): parcelní č. 226, 917/7, 922/2, 1044/1, 1245/3, 1256/3, 1275/1, 1383/7, 1416/51, 1416/89, 1507/1, 1578/4, 1640/2, 1683/15, 1850/1, 1861/18, 1898/5, 1931, 2116/1

---

**UPOZORNĚNÍ**

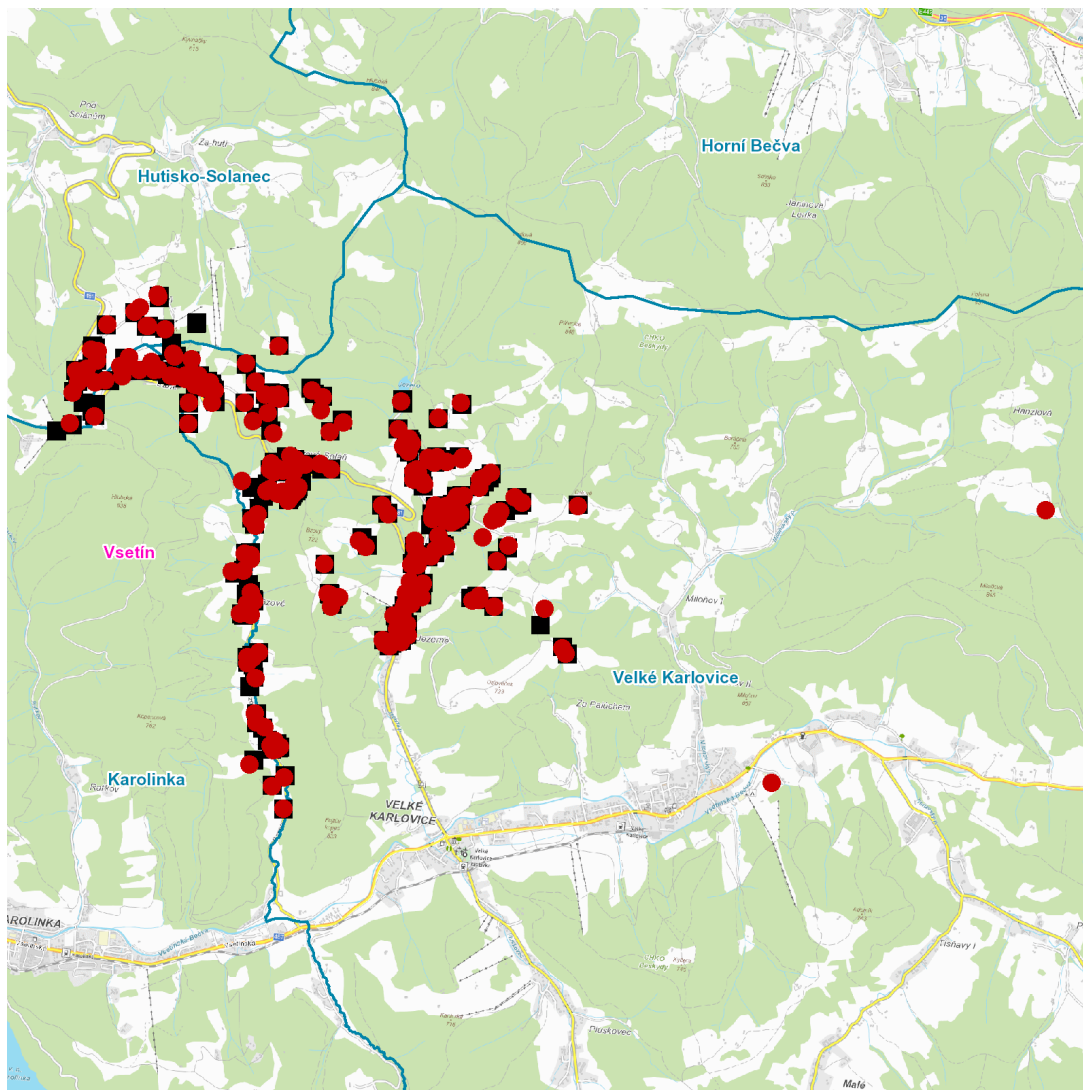
**Dotčené zařízení distribuční soustavy je nutné i v době odstávky považovat za zařízení pod napětím**, a proto vás žádáme o dodržení všech zásad bezpečnosti a provedení opatření potřebných k zamezení případných škod na zdraví a majetku. | Provozovatelé výroben elektřiny jsou povinni zajistit přerušeni dodávky elektřiny z výroby do vypnutého úseku distribuční soustavy.

---

**NEJDE VÁM ELEKTŘINA...**

**TIP:** Registrujte se zdarma na [www.cezdistribuce.cz/sluzba](http://www.cezdistribuce.cz/sluzba) a informace o odstávkách elektřiny budete dostávat e-mailem nebo SMS. U poruch zasíláme SMS s předpokládanou dobou obnovení dodávek. | Aktuální stav dodávek elektřiny na konkrétní adrese zjistíte snadno, rychle a bez registrace na portále **Bez Šťávy** ([www.bezstavy.cz](http://www.bezstavy.cz)).

---

**dne 3. 10. 2022 od 7:30 do 19:30 hodin****Orientační mapový podklad odstávkou dotčených lokalit****VYSVĚTLIVKY**

- – adresy dotčené odstávkou elektřiny
- – místa připojení k elektrické síti dotčená odstávkou

**INFORMACE ZASLÁNA**

IDDS: kvbdxn (Obec Hutisko - Solanec)

IDDS: fgby4a (Město Karolinka)

IDDS: pinb3s5 (Obec Velké Karlovice)