

dne **14. 6. 2023** od **7:30** do **19:30** hodin

Plánovaná odstávka zahrnuje tyto lokality:**Karolinka (okres Vsetín)**

č. p. 465, 708

Bařinská: č. p. 21, 23, 37, 39, 43, 45, 64, 66, 361, 369, 370, 371, 373, 374, 589, 591, 593**Kobylská:** č. p. 47, 209, 211, 213, 216, 218, 222-230, 232, 233, 234, 235, 237, 238, 239, 242, 243, 244, 245, 247, 250, 342, 343, 345, 346, 347, 348, 531, 532, 674, 675, 676, 679, 683; č. ev. 64, 69**Laguny:** č. p. 359, 360**Mexická:** č. p. 533-537**Na Hřebíku:** č. p. 268-272, 276, 500, 539, 557, 558, 559, 579, 580**Na Humenci:** č. p. 212, 215, 219, 344, 349, 677**Na Ingstavu:** č. p. 637, 638, 651, 652**Na Marečkově:** č. p. 350, 353, 355**Na Oboře:** č. p. 571-576, 596**Na Paluchu:** č. p. 260-267, 411, 412, 413, 711**Na Skleпоч:** č. p. 26, 630, 631**Nábřežní:** č. p. 256, 275, 515-521, 543, 544, 545, 552**Nová:** č. p. 25, 27, 362, 599, 641-650**Obecní:** č. p. 700**Okružní:** č. p. 202, 203, 205, 206, 207, 210, 341, 522-530, 590, 592, 594, 678, 681, 682, 684, 687, 701, 709, 737**Pod Bečvou:** č. p. 378, 379, 721, 730**Pod Horů:** č. p. 50, 68, 70, 72, 74, 76, 184, 186**Pod hrází:** č. p. 18, 20, 192, 358**Pod Paluchem:** č. p. 254, 258, 259, 501-514, 538, 540, 542, 551, 553, 554, 555, 556, 588**Radniční náměstí:** č. p. 42, 54**Rařkov:** č. p. 289, 290, 292, 294-304, 331, 490, 491**Reichova:** č. p. 692**Rekreační:** č. ev. 85

UPOZORNĚNÍ

Dotčené zařízení distribuční soustavy je nutné i v době odstávky považovat za zařízení pod napětím, a proto vás žádáme o dodržení všech zásad bezpečnosti a provedení opatření potřebných k zamezení případných škod na zdraví a majetku. | Provozovatelé výroben elektřiny jsou povinni zajistit přerušeni dodávky elektřiny z výroby do vypnutého úseku distribuční soustavy.

NEJDE VÁM ELEKTŘINA...

TIP: Registrujte se zdarma na www.cezdistribuce.cz/sluzba a informace o odstávkách elektřiny budete dostávat e-mailem nebo SMS. U poruch zasíláme SMS s předpokládanou dobou obnovení dodávek. | Aktuální stav dodávek elektřiny na konkrétní adrese zjistíte snadno, rychle a bez registrace na portále **Bez Štávy** (www.bezstavy.cz).

Rybízovna: č. p. 49, 51, 654-663, 665-673

Sklářská: č. p. 63, 182, 188

Slepá: č. p. 32, 34, 36, 62

Stanovnice: č. p. 418, 421-425, 427-437, 441, 442, 444, 448, 461, 462, 463, 464, 601-622; č. ev. 41, 53, 56, 57, 59

U Řadovky: č. p. 253, 255, 257, 541

U školy: č. p. 248, 548, 549, 550

Úzká: č. p. 29, 31, 33, 35, 585

Vodárenská: č. p. 584

Vsetínská: č. p. 1, 8, 10, 12, 15, 17, 22, 24, 28, 30, 40, 46, 48, 53, 55, 57, 59, 60, 61, 65, 67, 69, 71, 73, 75, 77, 79, 173, 181, 190, 392, 415, 581, 582, 583, 586, 595, 597, 600, 632, 653

Zemědělská: č. p. 2, 4, 5, 7, 9, 11, 13, 587; č. ev. 68

kat. území **Karolinka** (kód **663778**): **parcelní č. 50, 77/7, 79/1, 101, 276/97, 276/111, 276/124, 276/128, 276/164, 286/1, 394/1, 819/1, 819/10, 819/60, 819/61, 819/62, 819/63, 819/66, 819/67, 819/68, 819/69, 819/70, 819/71, 819/72, 819/88, 3302/3, 3418/1, 3420/1, 3546/2, 4191, 4302/2, 4369/2, 4415/9**

Nový Hrozenkov (okres Vsetín)

č. p. 541, 658

Velké Karlovice (okres Vsetín)

část obce **Malé Karlovice**

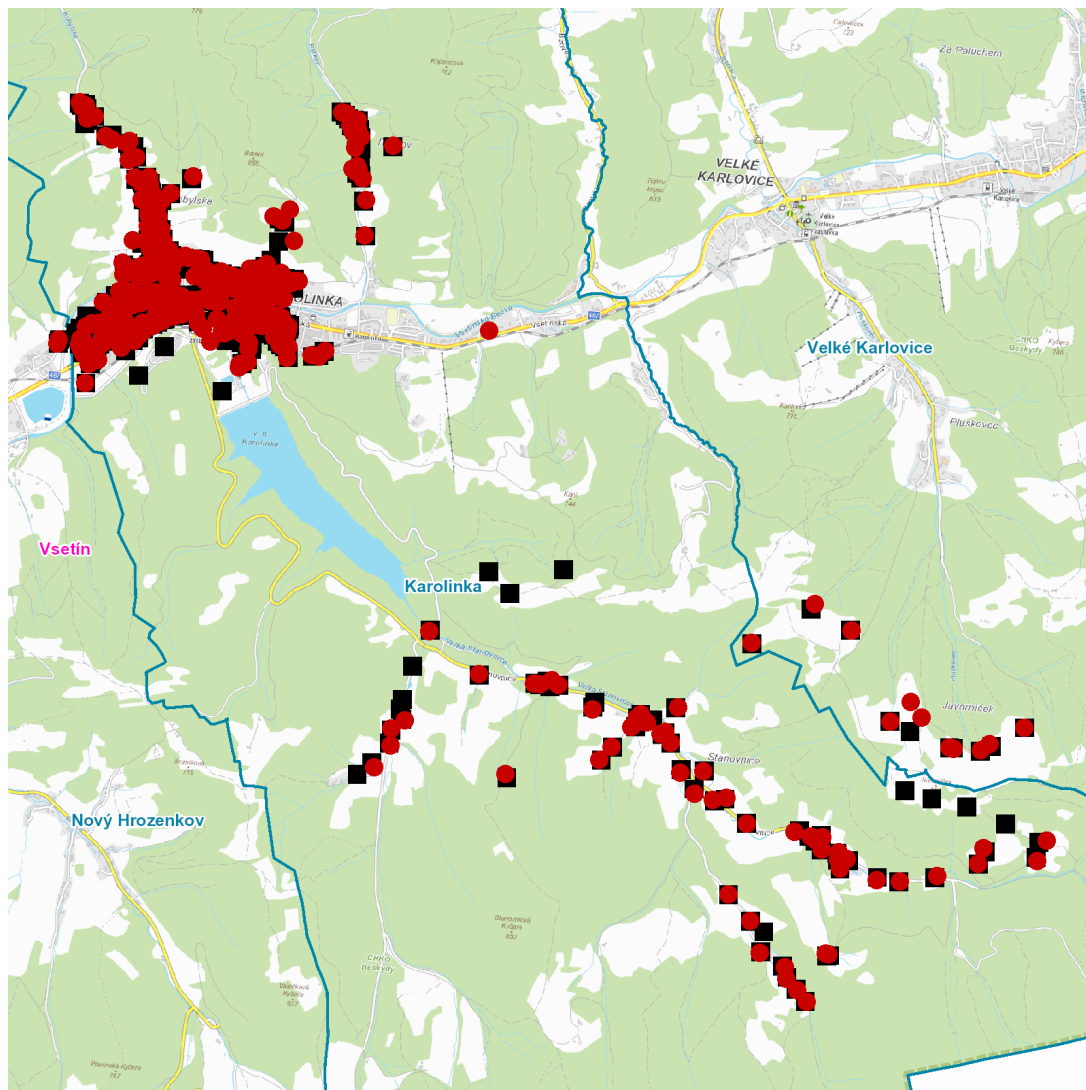
č. p. 815, 817, 819, 822, 823

č. ev. 82, 143, 183, 308, 314

kat. území **Malé Karlovice** (kód **778958**): **parcelní č. 1556/1**

UPOZORNĚNÍ

Dotčené zařízení distribuční soustavy je nutné i v době odstávky považovat za zařízení pod napětím, a proto vás žádáme o dodržení všech zásad bezpečnosti a provedení opatření potřebných k zamezení případných škod na zdraví a majetku. | Provozovatelé výroben elektřiny jsou povinni zajistit přerušeni dodávky elektřiny z výroby do vypnutého úseku distribuční soustavy.

dne **14. 6. 2023** od **7:30** do **19:30** hodin

Orientační mapový podklad odstávkou dotčených lokalit

VYSVĚTLIVKY

- – adresy dotčené odstávkou elektřiny
- – místa připojení k elektrické síti dotčená odstávkou

INFORMACE ZASLÁNA

IDDS: fgcb4a (Město Karolinka)
IDDS: squbcc4 (Městys Nový Hrozenkov)
IDDS: pinb3s5 (Obec Velké Karlovice)