

dne **12. 9. 2024** od **7:30** do **19:30** hodin

Plánovaná odstávka zahrnuje tyto lokality:**Hutisko-Solanec** (okres Vsetín)část obce **Solanec pod Soláněm**

č. p. 117, 124, 176-186, 188

č. ev. 33, 36, 37, 38, 69

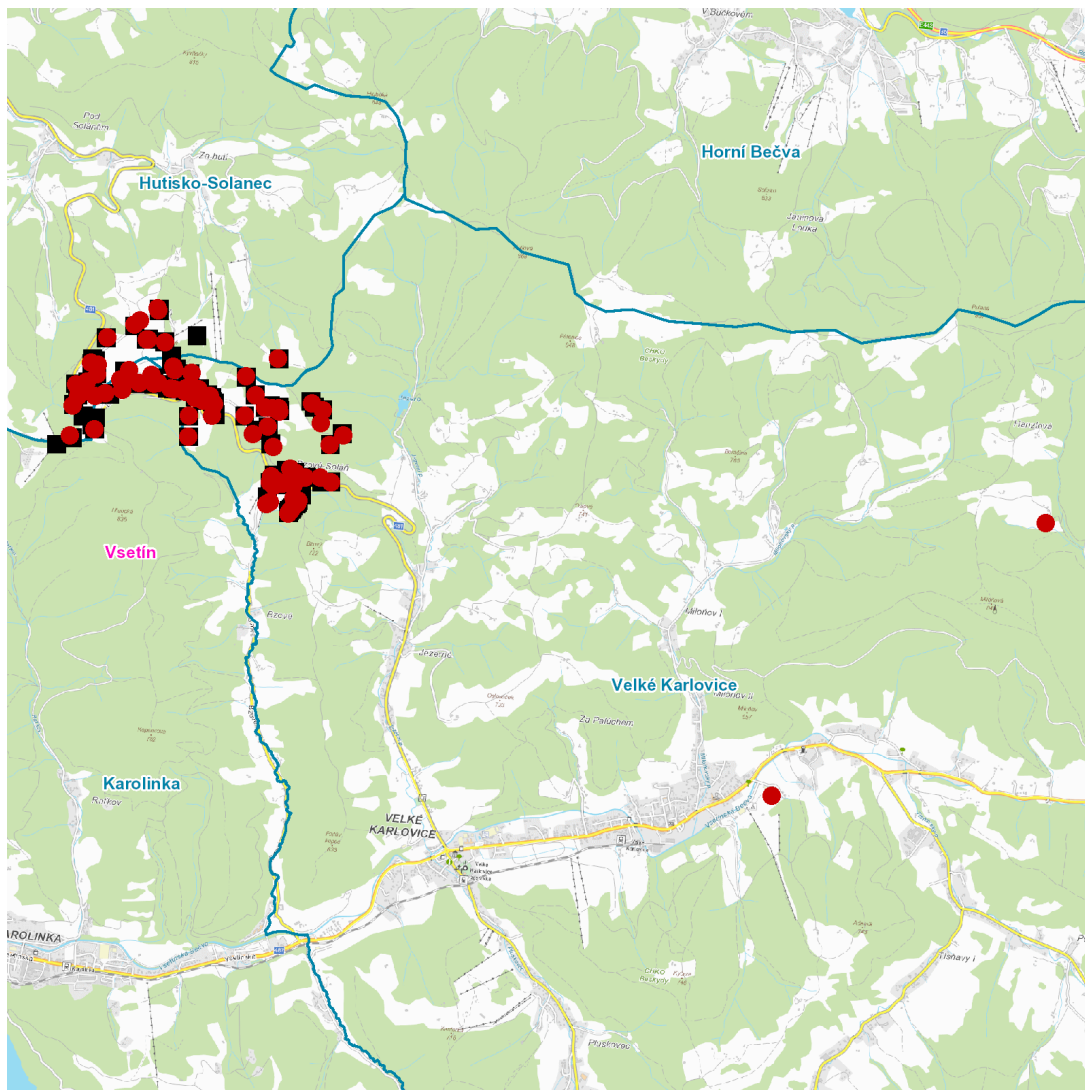
kat. území **Solanec pod Soláněm** (kód **650064**): parcelní č. 1500/2**Karolinka** (okres Vsetín)**Bzové:** č. p. 325, 333, 335-340, 390, 750; č. ev. 45, 48, 70kat. území **Karolinka** (kód **663778**): parcelní č. 3092, 4442**Velké Karlovice** (okres Vsetín)č. p. 3, 8-13, 16, 248, 353, 397, 404, 460, 519, 546, 599, 621, 640, 641, 653, 656, 657, 820, 849, 1023, 1086,
1109č. ev. 1, 55, 71, 72, 88, 90, 91, 101, 102, 106, 107, 109, 110, 117, 122, 128, 129, 137, 138, 155, 156, 193, 211,
212, 213kat. území **Velké Karlovice** (kód **779016**): parcelní č. 917/7, 922/2, 1044/1, 1383/7, 1416/89, 1931

UPOZORNĚNÍ

Dotčené zařízení distribuční soustavy je nutné i v době odstávky považovat za zařízení pod napětím, a proto vás žádáme o dodržení všech zásad bezpečnosti a provedení opatření potřebných k zamezení případných škod na zdraví a majetku. | Provozovatelé výroben elektřiny jsou povinni zajistit přerušení dodávky elektřiny z výroby do vypnutého úseku distribuční soustavy.

NEJDE VÁM ELEKTŘINA...

TIP: Registrujte se zdarma na www.cezdistribuce.cz/sluzba a informace o odstávkách elektřiny budete dostávat e-mailem nebo SMS. U poruch zasíláme SMS s předpokládanou dobou obnovení dodávek. | Aktuální stav dodávek elektřiny na konkrétní adrese zjistíte snadno, rychle a bez registrace na portále **Bez Štávy** (www.bezstavy.cz).

dne 12. 9. 2024 od 7:30 do 19:30 hodin**Orientační mapový podklad odstávkou dotčených lokalit****VYSVĚTLIVKY**

- – adresy dotčené odstávkou elektřiny
- – místa připojení k elektrické síti dotčená odstávkou

INFORMACE ZASLÁNA

IDDS: kvvbdxn (Obec Hutisko - Solanec)

IDDS: fgcb4a (Město Karolinka)

IDDS: pinb3s5 (Obec Velké Karlovice)